

# VÁLVULA DE SOLENOIDE

## MC 133 - NORMALMENTE CERRADA

### ELECTROVÁLVULA DE MEMBRANA SERVOCOMANDADA PLUNGER OPERATED MEMBRANE SOLENOID VALVE

- Rango de temper

**Fluido:**

**Ambiente:** -10°C a +50°C

Temperature range:

Fluid: -10°C to +90°C

Room temp.: -10°C to +50°C

- Fluidos: aire, agua, aceite

Fluids: air, water, oil

- Construcción: **Cuerpo:** Latón (CW617N EN 12165)

**Membrana:** NBR

**Piloto:** Acero inoxidable

**Cierre piloto:** NBR

Materials: **Body:** Brass (CW617N EN 12165)

**Membrane:** NBR

**Plunger:** Stainless steel

**Plunger closing:** NBR



### CARACTERÍSTICAS TÉCNICAS

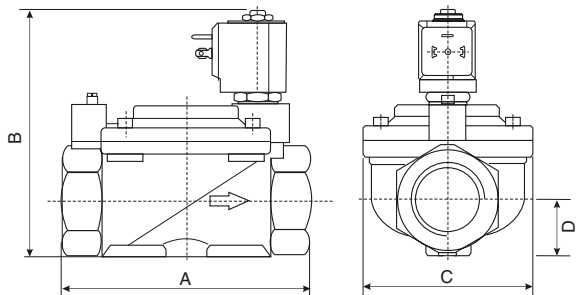
#### TECHNICAL CHARACTERISTICS

Código Code	Rosca Thread	Ø mm	Kv l/min	ΔP min bar	ΔP máx. (bar)	
					CA	CC
AA 26 201	3/8"	13	55	0,3	16	16
AA 26 202	1/2"	13	63	0,3	16	16
AA 26 203	3/4"	21	90	0,3	16	16
AA 26 204	1"	25	216	0,3	16	16
AA 26 205	1-1/4"	40	370	0,5	16	16
AA 26 206	1-1/2"	40	400	0,5	16	16
AA 26 207	2"	50	540	0,5	16	16

### DIMENSIONES (mm) y PESOS (Kg)

#### DIMENSIONS (mm) and WEIGHT (kg)

Rosca Thread	A	B	C	D	Peso Weight
3/8"	67	102	44	15	0,4
1/2"	67	102	44	15	0,4
3/4"	82	117	50	20	0,6
1"	96	127	70	23	1,2
1-1/4"	140	140	96	31	2,8
1-1/2"	140	140	96	31	2,8
2"	168	158	112	39	3,9



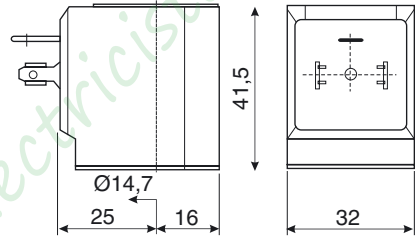
# BOBINAS Y CONECTORES PARA ELECTROVÁLVULAS

## COILS AND CONNECTORS FOR VALVES

### BOBINAS

#### COILS

- Grado de protección: **IP65 (con conector) EN 60529**  
*Protection:* IP65 (con conector) EN 60529
- Tolerancia de tensión: **CA +10%...-15% , CC ±5%**  
*Voltage tolerance:* CA +10%...-15% , CC ±5%
- Potencia: **CA 18VA (servicio), CA 36VA (punta), CC 14W**  
*Power:* CA 18VA (service), CA 36VA (top), CC 14W
- Peso: **0,146 Kg**  
*Weight:* 0.146 kg



Código Code	Tipo Type	Voltaje Voltage	Válvula Valve
AA 26 401	B1F	230V 50-60Hz	3/8" a 1"
AA 26 402		24V 50-60Hz	
AA 26 403		24V CC	
AA 26 404		12V 50-60Hz	
AA 26 405		12V CC	
AA 26 406		48V 50-60Hz	
AA 26 411	B2H	230V 50-60Hz	1-1/4" a 2"
AA 26 412		24V 50-60Hz	
AA 26 413		24V CC	

### CONECTOR

#### CONNECTOR

- Código / Code: **CO 01 801**
- Tensión nominal (máx.): **250V CA - 300V CC**  
*Nominal rating (max.):* 250V CA - 300V CC
- Corriente nominal: **10A (nom.) / 16A (máx.)**  
*Nominal current:* 10A (nom.) / 16A (max.)
- Grado de protección: **IP65 - EN 60529**  
*Protection:* IP65 - EN 60529
- Color: **Negro**  
*Colour:* Black
- Incluye: **Tornillo y junta en NBR**  
*Includes:* Screw and joint NBR
- Peso: **0,020 Kg**  
*Weight:* 0.020 kg

